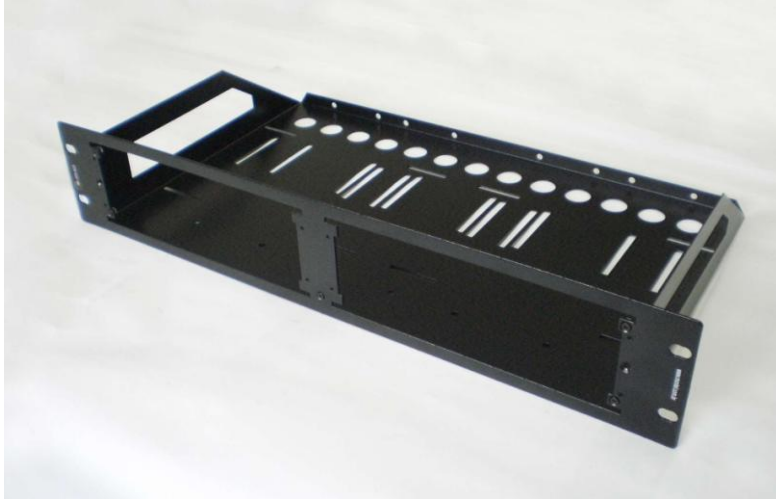


Manual de Montagem



GABINETE MTMAX

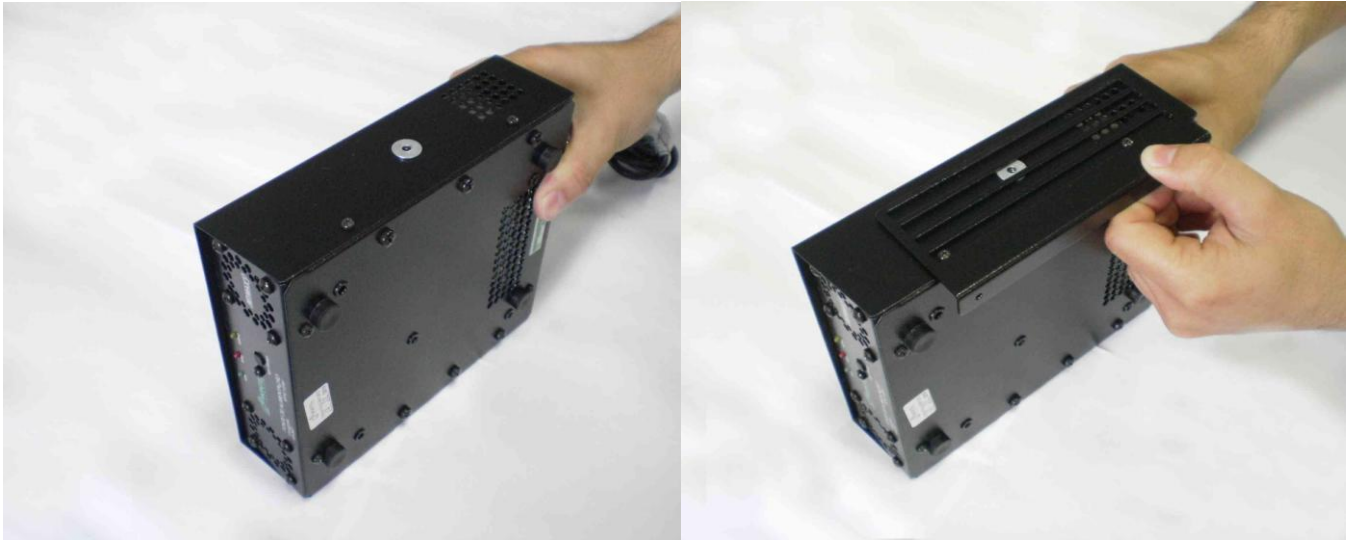
MTBDJ-2UR



1- Esta sugestão de montagem aqui descrita está baseada no gabinete MTBDJ-2UR-MTMAX (com 2 unidades de rack 19Pol), poderá ser modificada pelo cliente pois se trata de um gabinete modular e versátil, aceitando assim diversas configurações. Caso exista a necessidade de um sistema com diversos rádios, fontes, duplexadores e controladoras, basta adquirir a quantidade de gabinetes necessários para sua aplicação. Esta explicação será iniciada com a montagem da fonte BP linha MTMAX Montel.



2- Este é o Kit Gab. MTMAX BDJ p/ Fonte BP, é constituído de 1 painel frontal para fonte BP Montel, 4 parafusos M3x6 2 parafusos M4x8, 4 arruelas 5/32.



3- Retirar os suportes do gabinete, colocar uma arruela antes de montar o suporte sobre o furo de fixação da fonte, em seguida coloque o Suporte Rádio/Fonte de Gabinete MTBDJ-2UR MTMAX e a outra arruela sobre o suporte (Os suportes p/ Rádio/Fonte são componentes do gabinete).



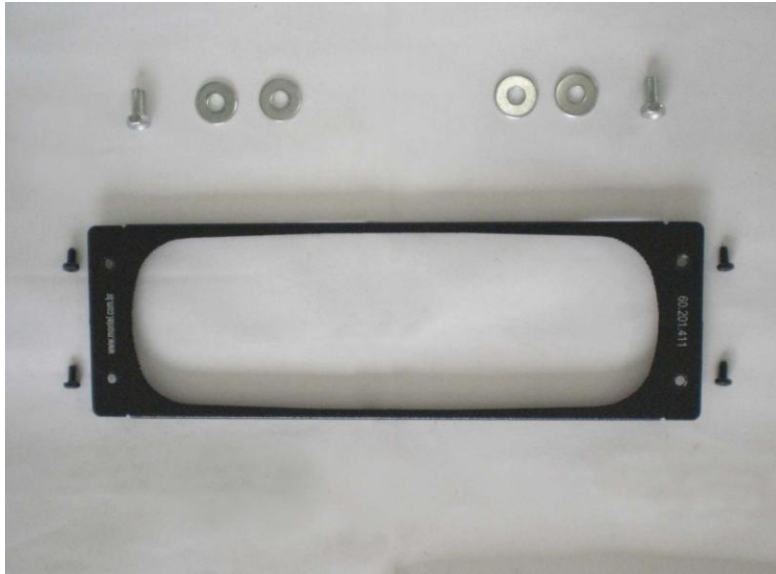
4- Fixar os suportes na fonte com os parafusos M4x8, (não apertar o parafuso para possibilitar ajustes nos próximos passos).



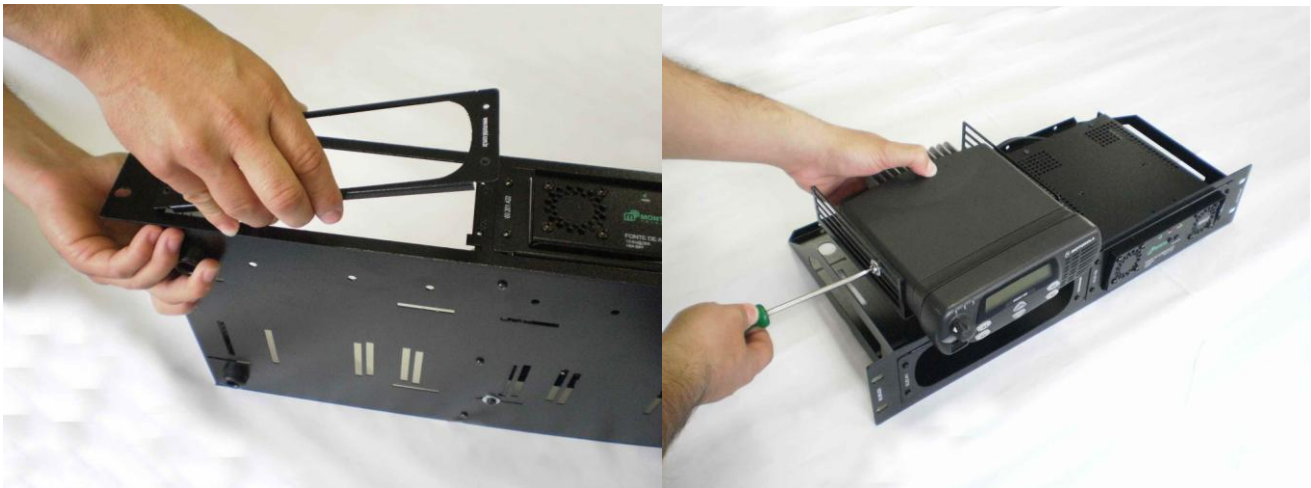
5- Colocar o Painel Frontal de Gab. MTMAX p/ Fonte Montel BP e parafusá-lo no gabinete com parafusos M3x6, posicionar a fonte conforme permanecerá montada, ou seja, com seu painel sobressaindo um pouco do painel do gabinete e com os furos do suporte coincidindo com os furos de fixação do gabinete, após efetuar os ajustes desejados, apertar os parafusos de fixação do suporte.



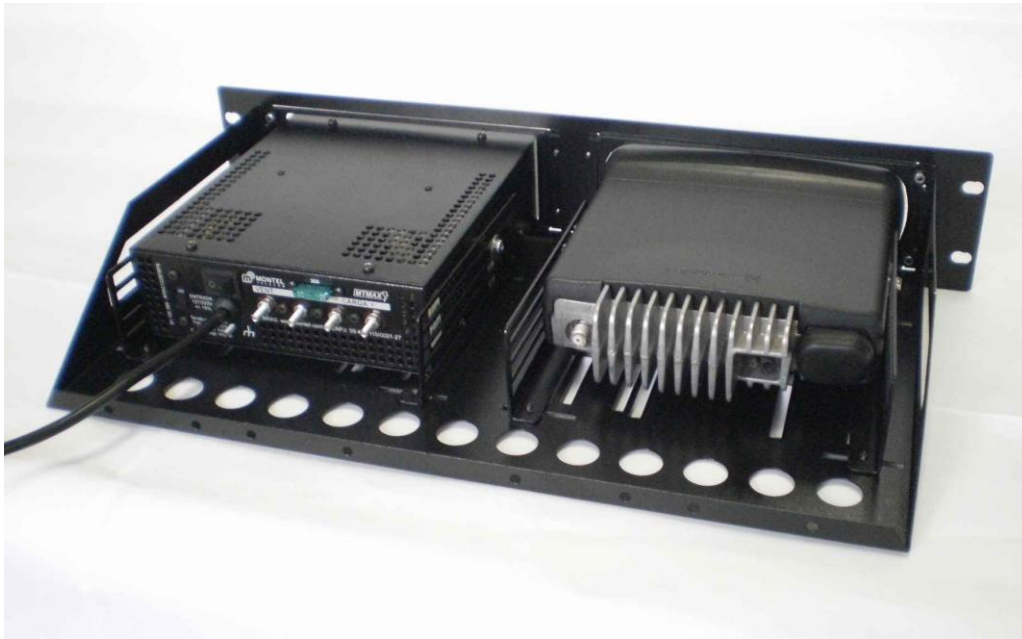
6- Inserir a fonte no gabinete e posicionar conforme permanecerá montada, após efetuar os ajustes desejados, colocar as arruelas e apertar os parafusos de fixação do suporte que os fixavam no gabinete (arruela 5/32 e parafusos m4x6).



7- Este é o Kit Gab. MTMAX BDJ p/ Rádio (para cada modelo de rádio existe um kit diferente), é constituído de 1 Painel Frontal de Gab. MTMAX BDJ p/ Rádio xxx que irá ser montado, 4 parafusos M3x6, 2 ou 4 parafusos e arruelas (a quantidade e tamanho dos parafusos dependerá do modelo do rádio).



8- Para a montagem de rádios no gabinete MTMAX, utilize o mesmo procedimento da montagem da fonte BP MTMAX Montel já descrito anteriormente. Não esqueça de verificar se os rádios estão alinhados com o painel do gabinete antes de fixar os suportes.



9- Para finalizar a montagem, fazer as ligações de alimentação do rádio na fonte, se o nome da fonte adquirida for terminada em BPS, ela não possui comutador automático de energia, neste caso, mude a chave 110/220 para a tensão da rede do local de instalação, este gabinete é do tipo “bandeja” e permanecerá aberto para facilitar o intercâmbio de ligações entre os equipamentos no bastidor 19Pol., caso exista a necessidade de deixar os equipamentos inacessíveis, adquira o gabinete MTGAB-192UR Montel e seus respectivos kits.



10- Se a montagem for utilizar vários gabinetes e for necessário mais quantidades de rádios, duplexador e de controladora de repetição, montar nas unidades de rack restantes do mesmo modo como já explicado, se alguma unidade não for utilizada, poderá ser fechada com painel de gab. MTMAX p/ fechamento (“painel cego”).



13- Posicionar o duplexador conforme permanecerá montado, com os furos coincidindo com os furos de fixação do gabinete, após efetuar os ajustes desejados, colocar as arruelas e apertar os parafusos de fixação do duplexador no gabinete (arruela 5/32 e parafuso m4x6).

14- Este gabinete é flexível quanto à sua montagem, poderão ser utilizados diversos tipos de rádios e quantidades conforme o total de gabinetes adquiridos, bem como a posição de montagem dos equipamentos.

O gabinete está pronto para ser utilizado, se futuramente existir a necessidade de substituição de rádios, bastará substituir o Kit Gab. MTMAX BDJ p Rádio xx, estes kits são vendidos de modo avulso pela Montel, o kit adquirido para fonte servirá para todos os modelos da série MTMAX BP e BPS comercializados pela Montel.

Medidas do Gabinete:

MTGAB-192UR-MTMAX

Largura:.....484mm

Comprimento:.. 255mm

Altura:..... 88mm

Peso aproximado: Com kits montados: 1,36Kg; Sem Kits montados: 1,25Kg

Peso aproximado de kits:

- Kit Gab. MTMAX 19P p/ Fontes BP : 55gr
- Kit Gab. MTMAX 19P p/ Rádio xxx : 53gr
- Kit Gab. MTMAX 19P p/ Duplexador: 106gr

Obs.: Reservamo-nos o direito de alterar qualquer característica sem prévio aviso.